

MMR-2019-11



Tour Title:

Myanmar

Tour Subtitle:

Politische Studienreise
Guaranteed departure

Tour Date:

25. November 2019 to 09. December 2019

Es gleicht einem politischen Wunder: 2011 leitete die burmesische Militärregierung die Demokratisierung Myanmars ein. Nach einem halben Jahrhundert eiserner Militärrherrschaft gaben die Generäle ohne eine blutige Revolution die Macht an das Volk ab. Das bis dahin von der Außenwelt abgeschottete südostasiatische Land öffnete sich, die Aufbruchstimmung war groß. An der Spitze der Demokratie-Bewegung steht nach wie vor Friedensnobelpreisträgerin Aung San Suu Kyi, ihr Image leidet international jedoch immer mehr.

Price

Tour Price

2.189 €

Tour Price

Reduced Price

1.789 €

Reduced Price

Content Left Column:

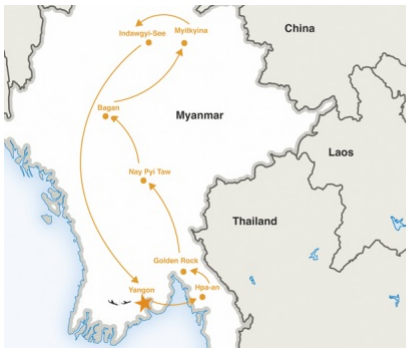
Das Demokratie-Märchen hat Risse bekommen: In mehreren Teilstaaten ist der Bürgerkrieg aufgeflammt, die Wirtschaftsentwicklung bleibt hinter den Erwartungen zurück und die neue Regierung kämpft mit sich selbst, den Generälen und dem repressiven Erbe der Militärregierung. In Myanmar wird jeden Tag um Demokratie gerungen.

Religiöse Spannungen nur eine der Herausforderungen im Demokratisierungsprozess

Die Reise beginnt in Myanmars Metropole Yangon, wo wir eintauchen werden in die politischen Hintergründe und den aktuellen Zustand der Demokratisierung. Wir besuchen die Veteranen der Studentenrevolution von 1988, die sich gerade darauf vorbereiten, eine Oppositionspartei zu Aung San Suu Kyis Nationaler Liga für Demokratie (NLD) aufzubauen.

Content Right Column:

Bei einer Führung durch die Shwedagon Pagode werden wir die Bedeutung des Buddhismus für die Myanmaren entdecken und erfahren, mit welchen Schwierigkeiten die religiöse Minderheit der Muslime zu kämpfen hat. Im Drug Elimination Museum gehen wir der Frage nach, wie das Drogenproblem, der Bürgerkrieg und Religion in Myanmar zusammenhängen. Das Land ist der zweitgrößte Opium-Produzent der Welt.



Tour Overview

START:	Yangon
FINISH:	Yangon
DURATION:	15 Tage / 14 Nächte
TRANSPORT:	2 Inlandsflüge / Privatbus und Autos
ACCOMMODATION:	Mittelklassehotels und Gästehäuser
SINGLE ROOM SUPPLEMENT:	350 Euro
TOUR LANGUAGE:	Toursprache ist Deutsch, Treffen in der Regel auf Englisch / Burmesisch mit Übersetzung

What we offer

Included services:

- Reiseleitung
- 14 Übernachtungen in Mittelklassehotels oder Gästehäusern (Doppelzimmer)
- Vollpension inkl. anti-alkoholischer Getränke und Bier
- Alle Transfers während der Reise (außer Flughafentransfer Yangon Airport - Yangon Stadt und zurück)
- Wasser während der ganzen Reise
- Das ganze Besichtigungsprogramm gemäß Reisebeschreibung, inklusive aller Eintritte
- E-Bikes oder Fahrräder in Bagan
- Kosten für lokale Tourguides
- Trinkgelder

Excluded services:

- An- und Abreise mit dem Flugzeug (Informationen siehe weiter unten und [hier](#))
- Einzelzimmerzuschlag
- Reiserücktrittsversicherung (siehe [hier](#))
- Visum (Informationen siehe weiter unten)
- Persönliche Ausgaben vor Ort (z.B. Souvenirs, optionale Balloon-Fahrt in Bagan)
- (Individueller) Transfer Yangon Flughafen - Hotel und zurück (max. 7 Euro pro Strecke und Taxi)

Travel itinerary and program

Tour program:

Tag 1: Anreisetag / Yangon

- Offizieller Reisebeginn am frühen Nachmittag
- Begrüßung + Programmvorstellung, kleiner Input zu Myanmar: Geschichte Myanmars
- Evtl. ein erstes Treffen
- Gemeinsames Abendessen

Tag 2: Yangon

- Vormittag: Mögliche Themen:
 - Generation 88 / Jüngere Geschichte von Myanmar
 - Einführung in die Konflikte der Zentralregierung mit den ethnischen Minderheiten
- Nachmittag: Einführung in den Buddhismus, Tour durch die Shwedagon-Pagode

Tag 3: Yangon

- Vormittag: Thema Islam und religiöse Minderheiten in Myanmar
- Nachmittag: Besuch des Drug Elimination Museum + Treffen einer Organisation

Tag 4: Yangon - Hpa-An

- Fahrt nach Hpa-An nach dem Frühstück

- Nachmittag: Wanderung auf den Mt. Zwegabin (ca. 3h, optional) oder Freizeit

Tag 5: Hpa-An

- Vormittag: Einführung zur Kayin Minderheit in Myanmar, Treffen mit KNU-Vertretern
- Ab Mittag: Höhlentour + Fahrt zum Golden Rock

Tag 6: Golden Rock - Nay Pyi Taw

- Vormittag: Golden Rock Wanderung (optional) + Golden Rock Aussicht
- Ab Mittag: Fahrt in die Hauptstadt Naypyitaw

Tag 7: Nay Pyi Taw

- Vormittag zur freien Verfügung
- Nachmittag: Einführung in das politische System, von der Militärdiktatur zur Demokratie, am Beispiel von Naypyitaw
- Besuch des Nationalmuseums

Tag 8: Naypyitaw - Bagan

- Vormittag: Geführte Besichtigung des Parlaments
- Nachmittag: Fahrt nach Bagan

Tag 9: Bagan

- Selbständiges Erkunden der Tempel von Bagan, mit dem e-Bike oder Fahrrad
- Tag zur freien Verfügung
- Optional: Ballonfahrt zum Sonnenaufgang über Bagan, muss vor der Reise gebucht werden, bitte uns im Vorfeld kontaktieren, Kostenpunkt: ca. 300 Euro pro Person

Tag 10: Bagan - Myitkyina

- Vormittag: Fahrt zum Flughafen Bagan (oder Mandalay) und Flug nach Myitkyina.
- Nachmittag/Früher Abend: Einführung in den Kachin-Konflikt

Tag 11: Myitkyina - Indawgyi See

- Vormittag: Treffen einer Organisation in Myitkyina
- Nachmittag: Fahrt zum Indawgyi See

Tag 12: Indawgyi See

- Ganzer Tag in Indawgyi See, Wanderung / Bootstour
- Gespräch mit Vertretern einer lokalen Umweltorganisation
- Input zum Thema Umwelt und Ressourcen

Tag 13: Indawgyi See - Yangon

Transfertag: Indawgyi See - Myitkyina Airport - Yangon

Tag 14: Yangon

- Vormittag: Thema Stadtentwicklung am Beispiel von Yangon, Geführte Tour durch den kolonialstilgeprägten Altstadtteil von Downtown Yangon
- Nachmittag: verschiedene Optionen
- Gemeinsamer letzter Abend

Tag 15: Yangon / Abreisetag

- Offizielles Reiseende ist nach dem Frühstück
- Optionale Verlängerungen möglich (siehe Infos weiter unten)



Begegnungen

Auf der Reise werden wir uns mit vielen verschiedenen Menschen und Organisationen austauschen, was die Reise besonders macht.

Bagan

Die alte Königsstadt Bagan ist berühmt für ihre mehr als dreitausend Pagoden aus Ziegelstein, die sich über viele Kilometer in einer wilden Landschaft verstecken.

Hpa-An

Hpa-An ist noch eines der weniger entdeckten Highlights von Myanmar. Direkt am Fluss Salween gelegen, ragen mächtige Kalksteinfelsen empor.

Yangon

In Yangon gibt es mehr zu entdecken als die berühmte Shwedagon Pagode. Die quirlige Stadt ist heute das kulturelle Zentrum des Landes und dynamische Boomtown, die sich ständig weiterentwickelt.



Mytkyina / Kachin State

Im Teilstaat Kachin, wo eine christliche Minderheit seit Jahrzehnten mit der Zentralregierung und dem Militär im Zwist liegt, werden wir auch den Indawgyi See besuchen. Das Naturreservat gilt als eines der unberührtesten Reiseziele in Myanmar.

Naypyitaw

Die neue Hauptstadt Myanmars, 2005 vom Militär auf dem Reisbrett geplant und gebaut. Die Gegensätze zu Yangon könnten nicht krasser sein.

Included:

Wichtige Anmerkungen:

- Abhängig von politischen Entwicklungen im Kachin Staat behalten wir uns vor, das Reiseprogramm kurzfristig anzupassen. In diesem Zusammenhang stehen wir in ständiger Verbindung mit Personen aus der Region und richten uns nach den offiziellen Reisewarnungen des Auswärtigen Amtes.
- Die Unterkünfte rund um den Indawgyi See sind sehr einfach und es muss für die beiden Nächten mit Einschränkungen gerechnet werden, was den Komfort angeht. Wir tun aber unser Bestes, dass wir uns als Gruppe dort rundum wohlfühlen werden.

1) An- und Abreise

Passende Verbindungen ab Deutschland nach Yangon/Myanmar gibt für ca. 550-700 Euro. In der Regel gibt es noch deutlich günstigere Flüge nach Bangkok, von wo aus man für ca. 30-60 USD pro Strecke nach Yangon fliegen kann. Mit dieser Variante kann man Geld sparen, muss aber mehr Zeit am Flughafen einplanen, da man nochmal neu einchecken muss. Ggf. muss man auch den Flughafen wechseln, mit einem gültigen Weiterflugticket ist die Fahrt aber kostenlos und dauert ca. 1,5h. Wer Zeit und Lust hat, für den bietet sich natürlich auch ein Stop-Over in Bangkok an. Folgende Airlines fliegen zwischen Yangon und Bangkok und haben in der Regel günstige Tarife: Air Asia, Thai Lion Air, Nok Air und Thai Smile Airways, alle online buchbar. Visa für Thailand sind für deutsche Staatsangehörige kostenlos. Es gibt sie bei der Einreise am Flughafen.

Auf Grund der Zeitverschiebung empfehlen wir eine Ankunft am Vortag in Yangon. Bei der Buchung der An- und Abreise sind wir gerne behilflich.

2) Zusatzübernachtungen in Yangon

Zusatzübernachtungen vor dem 25.11. und nach dem 09.12. in Yangon und anderen Orten können auf Wunsch angefragt werden. Ungefähre Kosten:

- Hostel / Bett im Schlaafsaal: ca. 12-15 EUR
- Doppelzimmer (gleiches Hotel wie mit der Gruppe): ca. 50-60 EUR
- Einzelzimmer (gleiches Hotel wie mit der Gruppe): ca. 40-50 EUR

3) Klima

Ende November / Anfang Dezember ist der Beginn der Trockenzeit in Myanmar. Regen ist unwahrscheinlich und die Temperaturen sind nicht mehr so heiß und schwül. Für die Tage und Nächte im Kachin State empfehlen wir einen warmen Pullover / Jacke, dort kann es nachts kalt werden, auch in Bagan kann es nachts kühl sein. Tagsüber ist in der Regel mit Temperaturen um die 30 Grad zu rechnen.

4) Visum

Für Myanmar wird ein gültiges Visum benötigt. Dies kann entweder online über <https://evisa.moip.gov.mm/> beantragt werden oder seit 1.10.2019 auch bei Einreise am Flughafen (für deutsche Staatsangehörige). Das Visum ist jeweils für 28 Tage gültig. Neben den internationalen Flughäfen Yangon, Mandalay und Naypyitaw kann auch über die Landgrenzen u.a. aus Thailand eingereist werden.

Not Included:

Für diese Reise empfehlen wir folgende individuellen Verlängerungen:

1) Strandtage in Ngwe Saung / Gwa

Dort befindet sich ein schöner Sandstrand mit guten Unterkünften und Restaurants direkt am Meer, ideal zum Entspannen nach einer Rundreise. Anders als Ngapali Beach ist Ngwe Saung nicht (nur) auf High-End Tourismus ausgerichtet und es gibt ein paar Unterkünfte, die auch für den kleineren Geldbeutel bezahlbar sind. Der Strand ist sehr beliebt bei Menschen, die in Yangon leben und am Strand ein paar Tage Urlaub machen wollen. Vor können auch Mopeds geliehen werden mit denen man die Küste erkunden kann. Empfohlene Reisedauer: Mindestens 3 Tage, 2 Nächte. Die Fahrtzeit von Yangon nach Ngwe Saung beträgt ca. 5-6h. Während der Reise geben wird gerne noch mehr Tipps, die Verlängerung ist noch vor Ort buchbar. Hotel ab ca. 30 USD / Bungalow und Nacht, Fahrt mit dem Bus ca. 10 USD pro Strecke, mit dem Taxi ca. 150 USD hin- und zurück.

Alternativ können wir auch die Strände bei Gwa im Rakhine Bundesstaat empfehlen. Dort befindet sich im Moment eine der ersten Eco Lodges des Landes, die [Arakan Nature Lodge](#). Anfragen können gerne über uns oder über die Lodge direkt gestellt werden. Die Fahrtzeit von Yangon beträgt ca. 6-7h.

2) Inle-See / Wandern im Shan State

Der Inle-See im Shan State ist eine der bekanntesten Sehenswürdigkeiten im Land. Er befindet sich schön gelegen auf ca. 900m Höhe unterhalb von Taunggyi, der Hauptstadt des Shan-Bundesstaats. Der See kann per Boot erkundet werden, vor Ort können Mountabikes geliehen werden und es gibt sogar zwei Weingüter, die besichtigt werden können. Empfehlenswert ist auch die 3-Tages-Wanderung ab Kalaw nach Inle, die beiden Nächte schläft man mit der Wandergruppe bei Familien in Dörfern. Empfohlene Reisedauer: Mindestens 3 Tage, 2 Nächte, inkl. der Wanderung mindestens 5 Tage, 4 Nächte. Die Fahrzeit von Yangon nach Nyaung Shwe (Inle) beträgt ca. 12h und nach Kalaw (Ausgangspunkt der Wanderung) ca. 9h, Busse fahren meist über Nacht. Während der Reise geben wir gerne noch mehr Tipps, die Verlängerung ist noch vor Ort buchbar. Hotel ab ca. 20 USD / Bungalow und Nacht, Fahrt mit dem Bus ca. 15 USD pro Strecke, mit dem Flugzeug ca. 150-200 USD hin- und zurück.

Für weitere Ideen zur Verlängerung der Reise spricht uns gerne jederzeit an.

Tour Team



Simon Welte

Simon arbeitet seit 2015 freiberuflich in Yangon als Consultant für verschiedene Organisationen in der Entwicklungszusammenarbeit. Die Reise nach Myanmar fasziniert ihn ganz besonders, da das Land sich in vielerlei Hinsicht verändert und neu (er)findet und dabei vor großen politischen und gesellschaftlichen Herausforderungen steht. Nach einer sehr eindrucksvollen Pilotreise in 2017 freut er sich schon ganz besonders auf die kommende Reise. Simon ist außerdem Gründungsmitglied und Gesellschafter von Alsharq REISE, er begleitet darüber hinaus Reisen in den Oman und Libanon.

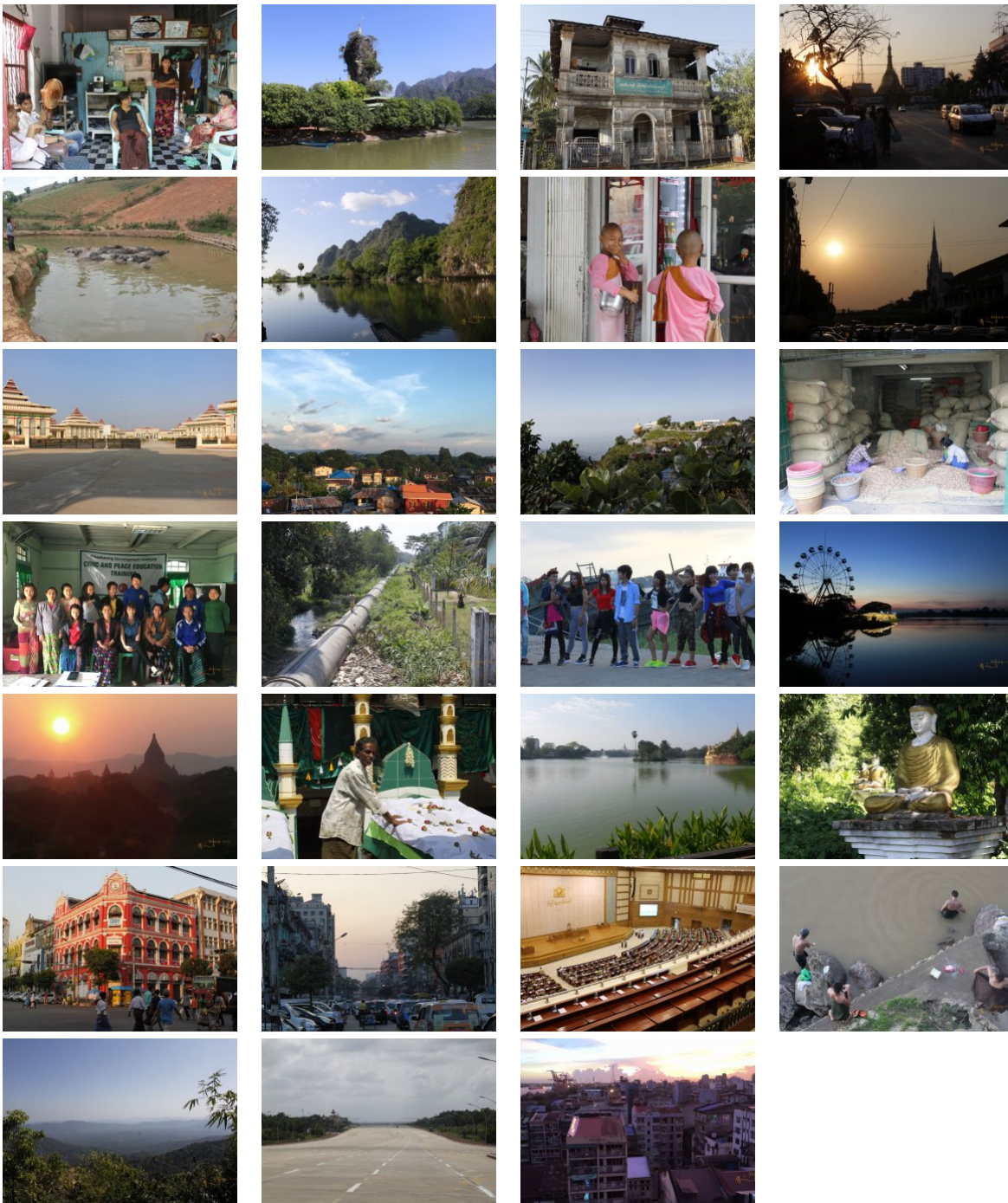
Call to Action Title:

Call to Action Title?

Reisehinweise Ende:

Die Alsharq Reise GmbH behält sich vor, die Reise bei zu geringer Teilnehmerszahl abzusagen. Wir empfehlen daher, mit der Flugbuchung auf die endgültige Zusage der Reisedurchführung seitens Alsharq zu warten. Bei Fragen senden Sie uns bitte eine Email oder rufen Sie uns an.





© Copyright 2026 Alsharq. All rights reserved.

Source URL: <https://www.alsharq-reise.de/en/tour/myanmar-politische-studienreise-2019>