

## MYANMAR STUDIENREISE - ALSHARQ SPEZIAL



### Tour Date:

27. November 2017 bis 11. Dezember 2017

### Myanmar - Am Ende der Aufbruchstimmung?

Es gleicht einem politischen Wunder: 2011 leitete die burmesische Militärregierung die Demokratisierung Myanmars ein. Nach einem halben Jahrhundert eiserner Militärherrschaft gaben die Generäle ohne eine blutige Revolution die Macht an das Volk ab. Das bis dahin von der Außenwelt abgeschottete südostasiatische Land öffnete sich, die Aufbruchstimmung war groß. An der Spitze der Demokratie-Bewegung steht nach wie vor Friedensnobelpreisträgerin Aung San Suu Kyi, ihr Image leidet international jedoch immer mehr. Das Demokratie-Märchen hat Risse bekommen: In mehreren Teilstaaten ist der Bürgerkrieg aufgeflammt, die Wirtschaftsentwicklung bleibt hinter den Erwartungen zurück und die neue Regierung kämpft mit sich selbst, den Generälen und dem repressiven Erbe der Militärregierung. In Myanmar wird jeden Tag um Demokratie gerungen.

### Religiöse Spannungen nur eine der Herausforderungen im Demokratisierungsprozess

Die Reise beginnt in Myanmars Metropole Yangon, wo wir eintauchen werden in die politischen Hintergründe und den aktuellen Zustand der Demokratisierung. Wir besuchen die Veteranen der Studentenrevolution von 1988, die sich gerade darauf vorbereiten, eine Oppositionspartei zu Aung San Suu Kyis Nationaler Liga für Demokratie aufzubauen. Bei einer Führung durch die Shwedagon Pagode werden wir die Bedeutung des Buddhismus für die Myanmaren entdecken und erfahren, mit welchen Schwierigkeiten die religiöse Minderheit der Muslime zu kämpfen hat. Im Drug Elimination Museum gehen wir der Frage nach, wie das Drogenproblem, der Bürgerkrieg und Religion in Myanmar zusammenhängen. Das Land ist der zweitgrößte Opium-Produzent der Welt.

Von Yangon aus machen wir uns nach drei Tagen auf die Reise nach Hpa-An, wo Kalksteinfelsen und Reisterrassen den mächtigen Strom Salween säumen. Wer möchte, kann den Mt. Zwegabin erklimmen, die zahlreichen Höhlentempel erkunden oder eine Fahrradtour unternehmen. Hpa-An ist als Zentrum der ethnischen Minderheit der Kayin ein interessanter Ort, um mehr über den Konflikt zwischen den Ethnien und der Zentralregierung zu erfahren. Von Hpa-An aus machen wir uns auf den Weg zur wichtigsten Pilgerstätte von Myanmars Buddhistinnen und Buddhisten: dem Golden Rock, der in einem vierstündigen Fußmarsch zu erreichen ist oder in einer abenteuerlichen Fahrt per Truck erreicht werden kann.

Vom Golden Rock aus geht es in die Hauptstadt Nay Pyi Taw, die sich die Generäle 2005 als überdimensioniertes Monument errichtet haben. Mit der demokratischen Regierung ist ein bisschen mehr Leben in die künstliche Geisterstadt eingezogen. Wir werden das Parlament besuchen und uns mit Politikern treffen, von denen viele auf eine Vergangenheit als politische Gefangene zurückblicken.

Nach Nay Pyi Taw fahren wir in die Tempelstadt Bagan, die demnächst Weltkulturerbe werden könnte. Mit E-Bikes oder dem Fahrrad geht es durch die wilde Landschaft aus tausenden Tempeln, die zum Sonnenauf- und untergang unvergessliche Szenen bieten. Wer möchte, kann die Landschaft auch aus dem Heißluftballon bestaunen.

Von Bagan aus fliegen wir in den hohen Norden, in den Teilstaat Kachin, wo eine christliche Minderheit seit Jahrzehnten mit der Zentralregierung und dem Militär im Zwist liegt. Ohne den Bürgerkrieg und die Ausbeutung durch das Militär könnte Kachin eine der reichsten Gegenden Myanmars sein. Vier Autostunden von der charmanten Hauptstadt Myitkyina mit ihren vielen Cafés und Restaurants am Flußufer werden wir den Indawgyi See besuchen. Das Reservat gilt als eines der unberührtesten Reiseziele in Myanmar, wo wir uns mit den Themen Umwelt und Ressourcen beschäftigen und dabei die Natur erkunden werden.

Zurück in Yangon steht zum Abschluss der Reise die Stadtentwicklung Yangons mit seinem charmant-maroden kolonialen Altstadt kern sowie die aufblühende Kunst- und Kulturszene auf dem Plan.

### An wen richten sich Alsharq-Reisen?

Die Reise richtet sich an aufgeschlossene, kulturell und politisch interessierte Menschen jeden Alters. Ideen zur aktiven Mitgestaltung der Reise sind herzlich willkommen. Wir erhoffen uns von den Reisen, dass sie den Teilnehmenden als Anregung für den Ausbau ihres politischen bzw. zivilgesellschaftlichen Engagements dienen und sie das Erlebte weitertragen.

### Inklusive Leistungen

- Reiseleitung
- 14 Übernachtungen in Mittelklassehotels oder Gästehäusern (Doppelzimmer)
- Halbpension und nicht-alkoholische Getränke (Frühstück und Abendessen)
- Alle Transfers während der Reise (außer Flughafentransfer Yangon Airport - Yangon Stadt und zurück)
- Wasser während der ganzen Reise
- Das ganze Besichtigungsprogramm gemäß Reisebeschreibung, inklusive aller Eintritte
- E-Bikes oder Fahrräder in Bagan
- Kosten für lokale Tourguides
- Trinkgelder

## Zusätzliche Kosten

- An- und Abreise mit dem Flugzeug (Informationen siehe weiter unten und [hier](#) )
- Einzelzimmerzuschlag
- Reiserücktrittsversicherung (siehe [hier](#) )
- Visum (Informationen siehe weiter unten)
- Mittagessen, es besteht jeden Tag die Möglichkeit zu günstigen Preisen landestypisch zu essen
- Persönliche Ausgaben vor Ort (z.B. alkoholische Getränke, optionale Balloon-Fahrt in Bagan)
- (Individueller) Transfer Yangon Flughafen - Hotel und zurück (max. 7 Euro pro Strecke und Taxi)

Preis

Normalpreis

2.489 €

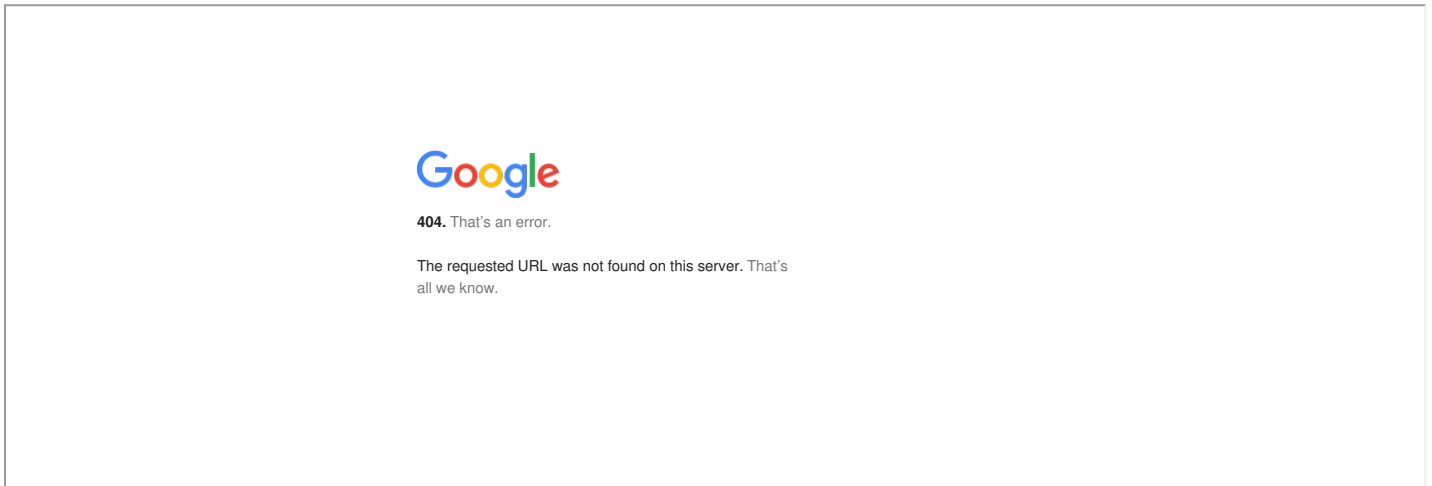
**Normalpreis**

Ermäßigt

2.089 €

**Ermäßigt**

Array



Tour Übersicht

START:	Yangon
ENDE:	Yangon
DAUER:	15 Tage / 14 Nächte
TRANSPORT:	2 Inlandsflüge / Privatbus und Autos
UNTERKUNFT:	Mittelklassehotels und Gästehäuser
ZUSCHLAG FÜR EINZELZIMMER:	350 Euro
SPRACHE:	Toursprache ist Deutsch, Treffen in der Regel auf Englisch / Burmesisch mit Übersetzung

Reiseroute Und Programm

## Der Reiseverlauf:

Tag 1: Anreisetag / Yangon

- Offizieller Reisebeginn am Nachmittag.
- Begrüßung + Programmvorstellung, kleiner Input zu Myanmar: Hintergründe zu Myanmar
- Gemeinsames Abendessen

Tag 2: Yangon

- Vormittag: Generation 88 + Jüngere Geschichte von Myanmar
- Nachmittag: Einführung in den Buddhismus, Tour durch die Shwedagon-Pagode

Tag 3: Yangon

- Vormittag: Thema Islam und religiöse Minderheiten in Myanmar, Besuch der Myanmar Mosque in Thanlyin
- Nachmittag: Besuch des Drug Elimination Museum + Treffen einer Organisation

Tag 4: Yangon - Hpa-An

- Fahrt nach Hpa-An nach dem Frühstück
- Nachmittag: Wanderung auf den Mt. Zwegabin (ca. 3h, optional) oder Freizeit

#### Tag 5: Hpa-An

- Vormittag: Einführung zur Kayin Minderheit in Myanmar, Treffen mit KNU-Vertretern
- Ab Mittag: Höhlentour + Fahrt zum Golden Rock

#### Tag 6: Golden Rock - Nay Pyi Taw

- Morgens: Golden Rock Wanderung (optional) + Golden Rock Aussicht
- Ab Mittag: Fahrt in die Hauptstadt Nay Pyi Taw

#### Tag 7: Nay Pyi Taw

- Ganzer Tag: Einführung in das politische System, von der Militärdiktatur zur Demokratie, am Beispiel von Nay Pyi Taw
- Besuch des Nationalmuseums

#### Tag 8: Nay Pyi Taw - Bagan

- Vormittag: Geführte Besichtigung des Parlaments
- Nachmittag: Fahrt nach Bagan

#### Tag 9: Bagan

- Selbständiges Erkunden der Tempel von Bagan, mit dem e-Bike oder Fahrrad
- Tag zur freien Verfügung
- Optional: Ballonfahrt zum Sonnenaufgang über Bagan, muss vor der Reise gebucht werden, bitte uns im Vorfeld kontaktieren, Kostenpunkt: ca. 300 Euro pro Person

#### Tag 10: Bagan - Myitkyina

- Vormittag: Fahrt zum Flughafen Bagan (oder Mandalay) und Flug nach Myitkyina.
- Nachmittag/Früher Abend: Einführung in den Kachin-Konflikt

#### Tag 11: Myitkyina - Indawgyi See

- Vormittag: Treffen einer Organisation in Myitkyina
- Nachmittag: Fahrt zum Indawgyi See

#### Tag 12: Indawgyi See

- Ganzer Tag in Indawgyi See, Wanderung / Bootstour
- Input zum Thema Umwelt und Ressourcen

#### Tag 13: Indawgyi See - Yangon

Transfertag: Indawgyi See - Myitkyina Airport - Yangon

#### Tag 14: Yangon

- Vormittag: Thema Stadtentwicklung am Beispiel von Yangon, Geführte Tour durch den kolonialstilgeprägten Altstadtteil von Downtown Yangon
- Nachmittag: verschiedene Optionen
- Gemeinsamer letzter Abend

#### Tag 15: Yangon / Abreisetag

- Offizielles Reiseende ist nach dem Frühstück
- Optionale Verlängerungen möglich (siehe Infos weiter unten)



### Begegnungen

Auf der Reise werden wir uns mit vielen verschiedenen Menschen und Organisationen austauschen, was die Reise besonders macht.

### Bagan

Die alte Königsstadt Bagan ist berühmt für ihre mehr als zweitausend Pagoden aus Ziegelstein, die sich über viele Kilometer in einer wilden Landschaft verstecken.

### Hpa-An

Hpa-An ist noch eines der weniger entdeckten Highlights von Myanmar. Direkt am Fluss Salween gelegen, ragen mächtige Kalksteinfelsen empor.

### Yangon

In Yangon gibt es mehr zu entdecken als die berühmte Shwedagon Pagode. Die quirlige Stadt heute das kulturelle Zentrum des Landes und dynamische Boomtown, die sich ständig weiterentwickelt.



### Mykyina / Kachin State

Im Teilstaat Kachin, wo eine christliche Minderheit seit Jahrzehnten mit der Zentralregierung und dem Militär im Zwist liegt, werden wir auch den Indawgyi See besuchen. Das Naturreservat gilt als eines der unberührtesten Reiseziele in Myanmar.

### Nay Pyi Taw

Die neue Hauptstadt Myanmars, 2005 vom Militär auf dem Reispfeld geplant und gebaut. Die Gegensätze zu Yangon könnten nicht krasser sein.

### Reisebegleitung



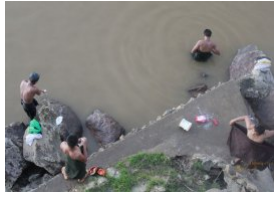
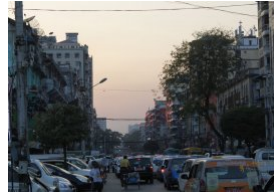
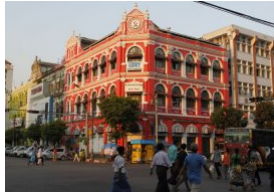
Verena Hölzl

Verena lebt als freie Korrespondentin in Yangon. Vor zwei Jahren hat sie sich in die ehemalige Militärdiktatur aufgemacht, um dort den demokratischen Wandel zu begleiten, den sie eigentlich schon gerne in der DDR journalistisch beobachtet hätte. Wie lernt man eigentlich Demokratie? Verena stellt sich diese Frage jeden Tag aufs Neue. Ihre Antworten sind zu lesen bei dpa, Deutscher Welle, taz, SPIEGEL Online und NEON.



Simon Welte

Seit zwei Jahren hat Simon seinen Lebensmittelpunkt in Yangon/Myanmar wo er als Consultant die Deutsche Gesellschaft für internationale Zusammenarbeit (GIZ) in verschiedenen Projekten unterstützt. Er ist außerdem Gesellschafter von Alsharq Reise und begleitet Reisen in den Oman und Libanon. Die Sonderreise nach Myanmar fasziniert ihn ganz besonders, da das Land sich momentan in vielerlei Hinsicht verändert und neu (er)findet und dabei vor großen politischen und gesellschaftlichen Herausforderungen steht.





© Copyright 2026 Alsharq. All rights reserved.

Source URL <https://www.alsharq-reise.de/de/tour/myanmar-studienreise-alsharq-spezial>