

NORD-THAILAND-2027-02



Tour Title:

Nord-Thailand

Tour Subtitle:

Bildungsreise

Tour Date:

21. Februar 2027 bis 07. März 2027

Thailand gilt vielen als Urlaubsland, verbunden mit Bildern von Stränden, Tempeln und einer unbeschwerten Lebensweise. Gleichzeitig ist das Land von komplexen politischen Entwicklungen, sozialen Ungleichheiten und tief verankerten gesellschaftlichen Strukturen geprägt. Diese Reise setzt genau hier an: Sie lädt dazu ein, gängige Vorstellungen zu hinterfragen und Thailand in seiner Vielschichtigkeit zu verstehen.

Im Zentrum stehen dabei auch die Beziehungen zum Nachbarland Myanmar. Seit dem Militärputsch im Jahr 2021 hat sich die Situation dort dramatisch verschärft. Viele Menschen sind geflohen oder leben in prekären Verhältnissen, ein Teil von ihnen in Thailand, insbesondere entlang der Grenzregion. Die Reise verbindet daher eine Auseinandersetzung mit politischen und gesellschaftlichen Entwicklungen in Thailand mit Einblicken in die Lebensrealitäten von Menschen aus Myanmar im Exil.

Preis

Normalpreis

Normalpreis - €

Ermäßigt

Ermäßigt - €

Jetzt vormerken

Content Left Column:

Zwischen Selbstbild und Realität

Zum Auftakt in Bangkok setzen wir uns mit den politischen, wirtschaftlichen und kulturellen Grundlagen Thailands auseinander. Gespräche mit Vertreter:innen aus Politik, Wissenschaft und Zivilgesellschaft ermöglichen unterschiedliche Perspektiven auf das politische System, die Rolle von Militär und Monarchie sowie aktuelle gesellschaftliche Debatten.

Dabei geht es auch darum, verbreitete Bilder von Thailand kritisch zu reflektieren: Welche Narrative prägen den Blick von außen? Welche Stimmen kommen darin zu kurz? Und wie lassen sich vereinfachende oder stereotype Vorstellungen differenzieren?

Ein Blick auf urbane Entwicklungen (von modernen Einkaufszentren bis hin zu Formen regulierter Unterhaltungs- und Glücksspielökonomien) eröffnet zudem Diskussionen über wirtschaftliche Dynamiken, soziale Ungleichheit und Fragen von Regulierung und Moral.

Migration, Grenze und Alltag

Ein zentraler Teil der Reise führt in die Grenzregion zu Myanmar, insbesondere nach Mae Sot. Hier wird deutlich, wie eng die Lebensrealitäten beider Länder miteinander verwoben sind. Arbeitsmigration, Flucht und informelle Ökonomien prägen den Alltag vieler Menschen.

Im Austausch mit lokalen Organisationen, Initiativen und Aktivist:innen beschäftigen wir uns mit Fragen von Arbeitsrechten, Zugang zu Bildung und Gesundheitsversorgung sowie mit den Herausforderungen, denen Menschen aus Myanmar in Thailand begegnen. Dabei stehen die Perspektiven der Betroffenen ebenso im Mittelpunkt wie die Arbeit zivilgesellschaftlicher Akteure.

Content Right Column:

Zivilgesellschaft und politische Handlungsspielräume

Weitere Stationen, unter anderem in Chiang Mai, bieten Raum für Begegnungen mit Aktivist:innen, Journalist:innen und Vertreter:innen politischer Stiftungen. Thematisiert werden unter anderem die Rolle der Zivilgesellschaft in beiden Ländern, Formen des politischen Engagements sowie Handlungsspielräume unter den aktuellen Bedingungen.

Optionale Verlängerung: Yangon

Eine optionale Verlängerung nach Yangon ermöglicht vertiefende Einblicke in das Leben in Myanmar selbst. Im Fokus stehen hier, unter Berücksichtigung der aktuellen Sicherheitslage, Gespräche über den Alltag, über gesellschaftliche Entwicklungen und über Strategien von Anpassung.

Perspektiven erweitern

Die Reise versteht sich als Raum für differenziertes Lernen und Austausch. Sie bietet keine einfachen Antworten, sondern ermöglicht Begegnungen, die bestehende Annahmen hinterfragen und neue Perspektiven eröffnen. Durch Gespräche mit unterschiedlichen Akteur:innen sowie gemeinsame Reflexionen wird ein vielschichtiges Bild einer Region gezeichnet, die von Dynamik, Widersprüchen und engen Verflechtungen geprägt ist.

Array

Tour Übersicht

START:	Bangkok
ENDE:	Chiang Mai
DAUER:	11 Tage / 10 Nächte
TRANSPORT:	Privater Reisebus
UNTERKUNFT:	Mittelklasse Hotels
ZUSCHLAG FÜR EINZELZIMMER:	350 Euro
SPRACHE:	Toursprache ist Deutsch, Treffen in der Regel auf Englisch

Info Box:

Anmeldeschluss: 30.10.2026

Die Optionale Verlängerung nach Yangon ist eine Kooperation mit Sampan Travel, einer vor Ort in Myanmar ansässigen Agentur, die seit mehreren Jahren Touren anbietet. Sampan Travel hat drei Jahre in Folge den Myanmar Responsible Tourism Award gewonnen und setzt sich intensiv dafür ein, lokale Unternehmen und Personen zu unterstützen, die faire und soziale Geschäfte betreiben. Durch diese Partnerschaft können wir sicherstellen, dass der Großteil unserer Ausgaben den Menschen vor Ort zugutekommt.

Leistungen

Im reisepreis inbegriffen:

- deutsch-, englisch- und thai sprechende Reiseleitung
- 10 Übernachtungen in Mittelklasse Hotels
- Halbpension
- Alle Transfers während der Reise
- Wasser während der ganzen Reise
- Das ganze Besichtigungsprogramm gemäß Reisebeschreibung, inklusive aller Eintritte
- Kosten für lokale Tourguides
- Trinkgelder

Zusätzliche leistungen:

- An- und Abreise mit dem Flugzeug
- Einzelzimmerzuschlag
- Reiserücktrittsversicherung (siehe [hier](#))
- Visum für Thailand und/oder Myanmar
- Persönliche Ausgaben vor Ort (z.B. Souvenirs)

Der Reiseverlauf:

Tag 1: Ankunft und Vorstellung in Bangkok

- Individuelle Ankunft bis 15 Uhr
- Einführung, Programmvorstellung und Kennenlernen
- Gemeinsames Abendessen

Tag 2: Bangkok

Vormittag: Besuch des Parlaments, Gespräch mit MPs

Nachmittag: Treffen mit politischer Stiftung, NGO, Journalisten, Akademiker (TBA)

Abends: Chinatown

Tag 3: Bangkok - Ayutthaya

Tag 4: Ayutthaya - Mae Sot

Tag 5: Mae Sot

Tag 6: Mae Sot

Tag 7: Mae Sot - Lampang

Tag 8: Lampang

Tag 9: Lampang – Chiang Mai

Tag 10: Chiang Mai

Tag 11: Chiang Mai

Ende der Reise gegen 13 Uhr in Chiang Mai. Optional Weiterflug nach Yangon.

Optional Tag 11: Yangon

Optional Tag 12: Yangon

Optional Tag 13: Yangon

Optional Tag 14: Yangon

Ende der Reise nach dem Frühstück

Reisebegleitung



Johanna

Johanna lebte von 2016 bis 2019 in Yangon und arbeitete dort für eine lokale NGO im Bereich der nachhaltigen Tourismusentwicklung. Durch diese Tätigkeit hat sie ein weitreichendes Netzwerk zu verschiedenen Akteur*innen in Myanmar aufgebaut, das ihr einen sensiblen Umgang mit der aktuellen Situation vor Ort ermöglicht. Seit dem Militärputsch Anfang 2021 verfolgt sie die Geschehnisse in Myanmar aufmerksam und steht in ständigem Kontakt mit Personen vor Ort. Ihre letzte Reise nach Myanmar leitete sie 2019. Privat war sie 2025 vor Ort. Johanna ist außerdem Mit-Geschäftsführerin von Alsharq REISE und begleitet darüber hinaus Reisen nach Albanien, Griechenland und Bangladesch.

Call to Action Title:

Hinweise

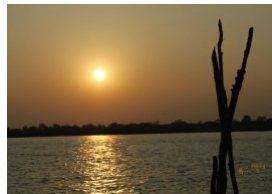
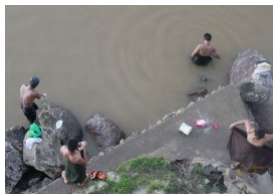
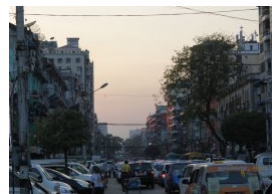
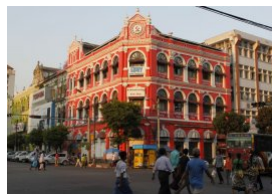
Reisehinweise Ende:

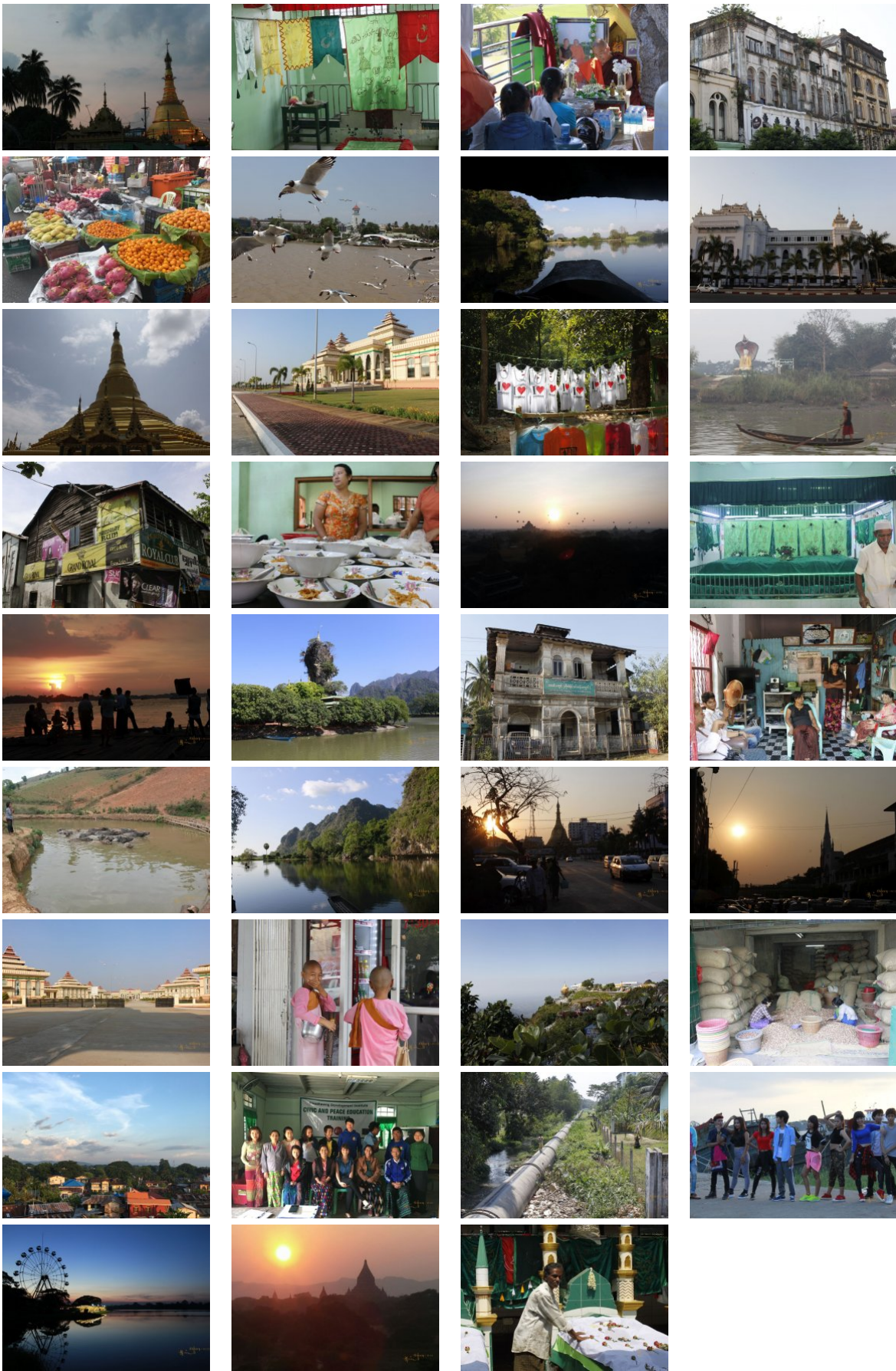
Da für Myanmar eine allgemeine Reisewarnung des Auswärtigen Amts besteht, decken manche Reisekrankenversicherungen Myanmar eventuell nicht ab. Diese Reise kann nur unter der Voraussetzung angetreten werden, dass eine gültige, deckende Reisekrankenversicherung mit der Option auf Rücktransport abgeschlossen wurde. Bitte informiert euch bei eurer Auslandskrankenversicherung darüber. Die Mitreise geschieht auf Eigenverantwortung.

Die Alsharq Reise GmbH behält sich vor, die Reise bei zu geringer Teilnehmendenzahl abzusagen. Wir empfehlen daher, mit der Buchung der An- und Abreise auf die endgültige Zusage der Reisedurchführung seitens Alsharq Reise GmbH zu warten.

Auf unseren Reisen gibt es gelegentlich Besuchs- und Programmpunkte, die nur zu Fuß oder mit sicherer physischer Mobilität zu erreichen sind. Solltest du in deiner Mobilität eingeschränkt sein, melde dich bitte bei uns, sodass wir gemeinsam eine Lösung finden können.

Jetzt vormerken





© Copyright 2026 Alsharq. All rights reserved.

Source URL: <https://www.alsharq-reise.de/de/tour/nord-thailand-2027-02>