

PALAESTINA-WANDERREISE-04-2025



Tour Title:

Palästina - abgesagt

Tour Subtitle:

Politische Wanderreise

Tour Date:

23. April 2025 bis 03. Mai 2025

Das Westjordanland bietet mit einer Vielzahl von Wanderwegen – darunter jenen des Palestinian Heritage Trails – die Möglichkeit, die vielfältige Natur, Geschichte und Gesellschaft Palästinas im Gehen zu erleben. Im nördlichen Hochland, in der jüdischen Wüste, im Jordangraben und am Toten Meer werden wir auf kleinem Gebiet eine große landschaftliche Vielfalt kennenlernen.

Preis

Normalpreis

2.289 €

Normalpreis

Ermäßigt

2.089 €

Ermäßigt

Content Left Column:

Ebenso vielfältig wie die Landschaften gestaltet sich das palästinensische Leben zwischen der israelischen Sperranlage und dem Jordangraben: Von der städtischen Mittelschicht über Tagelöhner in der Landwirtschaft bis hin zum halbnomadischen Leben der Beduin*innen - unterschiedlicher könnten die Identitäten auf so engem Raum kaum sein. Was allerdings alle Palästinenser*innen des Westjordanlandes verbindet, ist, dass ihr Leben von der Realität der israelischen Besatzung bestimmt wird.

Wichtige Themen, welche im Mittelpunkt dieser Reise stehen werden, sind hier beispielsweise der israelische Siedlungsbau und Militärpräsenz oder der Zugang zu Ressourcen. Die Inhalte werden dabei überwiegend über persönliche Begegnungen und den Austausch mit Menschen vor Ort vermittelt.

Content Right Column:

Wir wandern durch Olivenhaine und durch tief eingeschnittene Schluchten, erklimmen kleine Berge und entdecken Klöster und Höhlen. Während der Wanderungen in beeindruckenden Landschaften nehmen wir uns auch viel Zeit, uns über die Inputs und Begegnungen auszutauschen und die Eindrücke nachwirken zu lassen.

Array

Tour Übersicht

START:

Jerusalem

ENDE:	Bethlehem
DAUER:	11 Tage / 10 Nächte
TRANSPORT:	Privater Reisebus / Taxen / zu Fuß
UNTERKUNFT:	Gästehäuser
ZUSCHLAG FÜR EINZELZIMMER:	490 € (HINWEIS: für 3 Nächte ist leider eine separate Unterbringung nicht möglich)
SPRACHE:	Toursprache ist Deutsch, Treffen z.T. auf Englisch / Arabisch mit Übersetzung

Info Box:

Sicherheit & Programmänderungen

*Die Sicherheit der Gruppe hat für uns oberste Priorität. Die Reiseleitung lebt vor Ort und ist mit unseren Partner*innen vor Ort eng vernetzt und kann deshalb die Situation gut einschätzen und sich regelmäßig Updates einholen. Aufgrund des Krieges in Gaza und der mitunter auch eskalierenden Gewalt an bestimmten Orten in der Westbank kann sich das Programm und auch die Reiseroute noch stark verändern. Der Reiseablauf dient daher nur zur Orientierung. Wir bitten euch hier um Verständnis und Flexibilität für die Änderungen, die sich bis zum Frühjahr 2025 noch ergeben werden. Die skizzierten Themen werden wir aber in jedem Fall diskutieren und Inputs und Begegnungen dazu anbieten.*

Unser allgemeines Statement zur Sicherheit und moralischen Vertretbarkeit von Reisen in der Region findet ihr [hier](#).

Anmeldeschluss: 13. März 2025

Leistungen

Im reisepreis inbegriffen:

- 7 Übernachtungen in Gästehäusern und Mittelklassehotels
- 2 Übernachtungen bei Gastfamilien oder "outdoor" (in einer Höhle)
- 1 Übernachtung auf einer Farm
- Halbpension
- Snacks während der Wanderungen
- Begleitung durch deutschsprachige Reiseleitung
- Sämtliche Eintritte zu Sehenswürdigkeiten und Aktivitäten
- Transport im privaten Reisebus

Zusätzliche leistungen:

- An- und Abreise mit dem Flugzeug
- Reiserücktrittsversicherung (siehe [hier](#))
- Auslandsrankenversicherung
- Persönliche Ausgaben vor Ort (z.B. alkoholische Getränke)
- (Individueller) Transfer von Bethlehem nach Reiseende (es gibt sehr günstige Optionen nach Jerusalem)
- Trinkgelder für Hotels und Guides (empfohlen werden 50 € für Vollzahler und 30 € für Studierende)

Der Reiseverlauf:

Vorbereitung: Grundlagen- & Begegnungsseminare zu Israel/Palästina

Wir bieten regelmäßig Grundlagenseminare zu den Ländern West-Asiens und Nord-Afrika an - so auch zu Israel-Palästina. Wer sich vor Abreise inhaltlich schonmal etwas vorbereiten möchte, kann gerne zum ermäßigten Preis am Seminar teilnehmen! Zu den Seminare geht's [HIER](#).

Tag 1-2: Jerusalem – Die umstrittene Stadt

- Kennenlernen & Programmvorstellung
- Einführung in die Geschichte und Politik Palästinas und Israels (Teil I)
- Ausgedehnte Stadtwanderungen durch (Ost-)Jerusalem

Übernachtung: Jerusalem

Tag 2-3: Sebastiya – Auf den Spuren der Geschichte

- Einführung in die Geschichte und Politik Palästinas und Israels (Teil II)
- Wanderungen durch Olivenhaine, antike Ruinen und Blumenwiesen rund um Sebastiya

Übernachtung: Sebastiya

Tag 4: Wadi Al-Auja – Die Ressourcenfrage

- Abwechslungsreiche Wanderung durch einen Canyon
- Begegnungen und Inputs zu den Themen Ressourcenverteilung & Siedlerpräsenz

Übernachtung: Beduinische Community in der Westbank

Tag 5: Wadi Al-Auja & Jericho – Beduinisches Leben

- Ganztageswanderung in die tiefstgelegene Stadt der Welt - Jericho
- Begegnung und Input zu beduinischem Leben im Westjordanland

Übernachtung: Jericho

Tag 6-7: Tage der Optionen am Toten Meer

- Vielfältige Wandermöglichkeiten in Canyons: Wadi Al-Qelt, Wadi Darga oder Wadi Al-Muqalliq
- Erholung und Entspannung am Toten Meer - Floaten im salzigen Wasser (optional)
- Stadtspaziergänge durch Jericho und Besichtigungen riesiger Bodenmosaiken, die erst seit kurzem für die Öffentlichkeit zugänglich sind (optional)
- Inputs zu israelischem Siedlungsbau und Militärpräsenz im Westjordanland

Übernachtung: Jericho

Tag 8: Die Sea Level Community – Vom Toten Meer hinauf zur Höhe des Meeresspiegels

- Wanderung mit atemberaubenden Ausblicken auf das Tote Meer
- Begegnungen und Input zu verschiedenen Themen in der beduinischen Sea Level Community

Übernachtung: Sea Level Community

Tag 9: Judäische Wüste – Durch die Steinwüste zum Kloster

- Wüstenwanderung zum griechisch-orthodoxen Kloster Mar Saba
- Weiterfahrt nach Bethlehem, Freizeit und gemeinsames Abendessen
- Ausklang des Abends unter dem Pistazienbaum auf der Hotelterrasse

Übernachtung: Bethlehem

Tag 10: Bethlehem – Friedensaktivismus, der Normalisierungsdiskurs und das Leben von Landwirt*innen

- Stadtrundgänge durch Bethlehem

- Begegnungen mit Menschen aus christlichen Friedensinitiativen
- Gemeinsames Ernten & Kochen bei palästinensischen Bauern
- Einblick in das Leben von Landwirt*innen in Bethlehem bzw. im Wadi Al-Makhrou

Übernachtung auf einer Farm

Tag 11: Bethlehem – Reiseabschluss

- Gemeinsames Abschlussfrühstück auf der Farm
- Reflexionsrunde & Feedback
- offizielles Reiseende um 12 Uhr

Am Flughafen Tel Aviv kann aufgrund von Sicherheitskontrollen die Ein- und Ausreise sehr viel Zeit in Anspruch nehmen. Wir empfehlen euch deshalb dringend, 3-4 Stunden vor Flugabfahrt vor Ort zu sein. Aus diesem Grund endet unsere Reise auch schon am späten Vormittag. Wenn es euch möglich ist, bleibt einen Tag länger - eine Abreise am darauffolgenden Tag ist in jedem Fall entspannter. Eine Zusatzübernachtung organisieren wir wenn gewünscht gerne und bei der Rückreise von Bethlehem nach Jerusalem bzw. Tel Aviv unterstützen wir euch natürlich.

Hinweis: Sicherheitslage & Programm

Wir beobachten die Sicherheitslage im Westjordanland sehr genau, die Sicherheit der Gruppe hat für uns oberste Priorität. Die Reiseleitung lebt vor Ort bzw. ist mit unseren Partner*innen vor Ort eng vernetzt und kann deshalb die Situation gut einschätzen und sich regelmäßig Updates einholen. Aufgrund des Krieges in Gaza und der mitunter auch eskalierenden Gewalt an spezifischen Orten in der Westbank kann sich das Programm und auch die Reiseroute noch stark verändern. Der Reiseablauf dient daher nur zur Orientierung. Wir bitten euch hier um Verständnis und Flexibilität für die Änderungen, die sich bis zum Frühjahr 2025 noch ergeben werden. Die skizzierten Themen werden wir aber in jedem Fall diskutieren und Inputs und Begegnungen dazu anbieten.

Hinweis: Physische Anforderungen

Die Tagesetappen dieser Wanderreise umfassen in der Regel 10-20 km. Auf dieser Distanz überwinden wir (meist) 500 bis (selten) 1000 Höhenmeter. Grundsätzlich sind die Touren für alle Menschen jeden Alters geeignet, die gerne wandern und eine Grundfitness mitbringen. Wir bemühen uns ebenso - wenn gewünscht - Alternativen oder Abkürzungen für die Wanderungen zu organisieren. Da wir viel auf unbefestigten Wegen unterwegs sind, sind Trittsicherheit und geeignete Wanderausrüstung wichtige Voraussetzungen um Freude an dieser Wanderreise zu haben. Eine Packliste wird von uns vor Reisebeginn bereitgestellt. Bitte achtet besonders auf einen gut sitzenden Rucksack - mit dem Trinkwasser, das wir täglich einpacken, kann dieser schon mal zwischen 6 und 10 kg wiegen. Sollten Unsicherheiten da sein, ob diese Wanderreise passend ist, schreib uns sehr gerne.



Sebastiya

Die sanften Hügel, die Olivenhaine, das römische und byzantinische Erbe, der urige Dorfkern und die geschmackvolle Unterkunft machen Sebastiya zur Wohlfühl-oase. Wir machen rund ums Dorf – im hohen Gras, zwischen Olivenbäumen und auf den umliegenden Hügelketten - unsere Einstiegswanderungen.

Wadis / Canyons

Ein Wadi ist eine natürliche, oft mit Wasser gefüllte Schlucht oder Canyon. Diese Canyons werden wir bei einigen Touren erleben, im kühlen Wasser gehen und die sich stetig verändernde Landschaft erleben: Palmen, rote Felsen, in Stein gehauene Klöster. Und es bleibt politisch: Wo Wasser ist, ist auch die Frage nach dem Recht an dieser wertvollen Ressource omnipräsent.

Jericho

Die tiefstgelegene Stadt der Welt ist der Ort für unseren Tag der Optionen und Ausgangspunkt einiger Wanderungen. Besichtigungen eines beeindruckenden Mosaik-Palastes in Jericho sind ebenso möglich wie Stadtpaziergänge oder Wanderungen in den umliegenden Bergen.

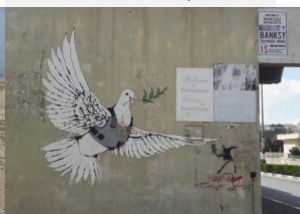
Das Tote Meer

Der riesige, beeindruckende Salzsee begleitet uns an mehreren Reisetagen. Wir floaten im Wasser oder wandern vom Toten Meer hinauf auf die Höhe des Meeresspiegels. Dabei beschäftigen wir uns dabei u.a. mit dem Thema Siedlungsbau im Westjordanland.



Die Judäische Wüste

Die Weite und die Stille der Steinwüste, durch die wir an zwei Tagen wandern, lässt sich mit Worten kaum beschreiben. Wir genießen atemberaubende Ausblicke aufs Tote Meer und lernen mehrere beduinische Communities kennen.



Bethlehem

Unsere Reise endet am Geburtsort Jesu Christi. Hier bleibt Zeit um die Reise ausklingen zu lassen – mit dem Besuch der touristischen Sehenswürdigkeiten, aber auch mit einem weiteren Eintauchen und Verstehen der politischen Realitäten vor Ort.



Jerusalem

Wir starten unsere Wanderreise in der "umstrittenen Stadt" Jerusalem und bekommen erste Einblicke in die politischen Realitäten vor Ort - nicht nur durch Inputs und Begegnungen, sondern auch durch ausgedehnte Stadtwanderungen.



Sarah Pallauf

Sarah ist Trainerin für Deutsch als Fremdsprache und Wanderführerin in Wien und begleitet seit 2022 Wander- und Zugreisen von Alsharq. 2018 hat sie ein Jahr in Jordanien verbracht, um Arabisch zu lernen und Deutsch zu unterrichten. Seitdem ist von dem Land und der Region begeistert - ganz besonders beeindruckt haben sie die Menschen, die sie kennenlernen durfte und die vielfältigen Landschaften. Bei ihrer eigenen Wandergruppe "dunya - Begegnung in Bewegung" geht es ihr darum, Begegnungen zwischen Menschen unterschiedlichster Lebenswelten zu schaffen. Damit passt Alsharq wunderbar zu dem, was Sarah antreibt.



Daniel Kovalenko

Aus dem Kunstbereich kommend ist Daniel über die Arabistik bei seinem Schwerpunktthema Israel-Palästina gelandet, mit welchem er sich seit gut zehn Jahren intensiv beschäftigt. Im Rahmen des Zivilen Friedensdienstes ist er derzeit für eine palästinensische Friedensinitiative in der Nähe von Jerusalem tätig. Sein persönlicher Alltag spielt sich demnach meist zwischen Haifa und Hebron, bzw. Jaffa und Jericho ab. Für Alsharq hat Daniel in den letzten Jahren mehrfach Bildungs- und Wanderreisen in Israel-Palästina begleitet. Da er selbst jeden freien Tag zum Wandern und Erkunden der Region nutzt, ist das Format der politischen Wanderreise sein jährliches Highlight im Alsharq-Kalender.

Call to Action Title:

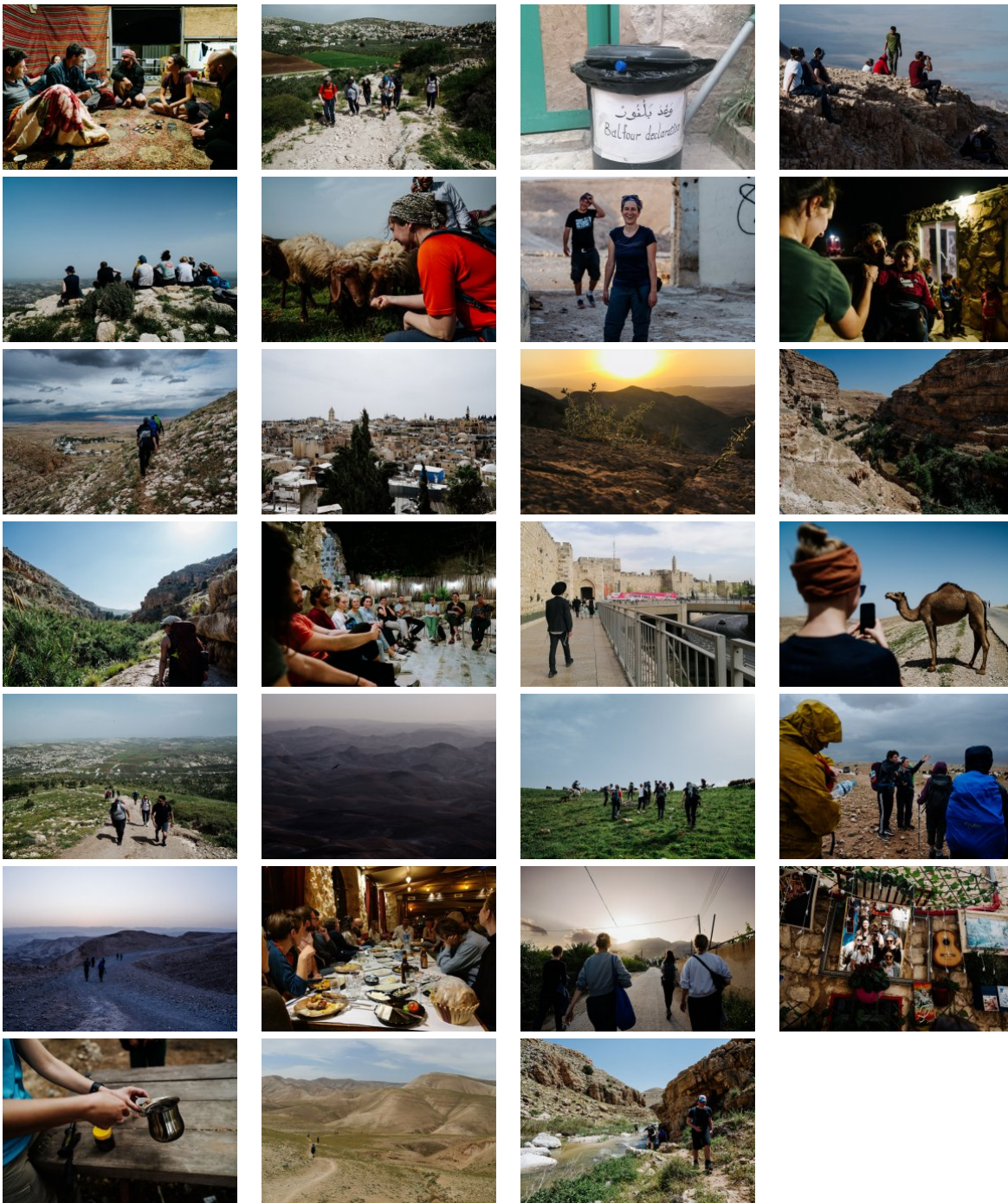
Hinweise

Reisehinweise Ende:

Die Alsharq Reise GmbH behält sich vor, die Reise bei zu geringer Teilnehmendenzahl abzusagen. Wir empfehlen daher, mit der Buchung der An- und Abreise auf die endgültige Zusage der Reisedurchführung seitens Alsharq Reise GmbH zu warten.

Auf unseren Reisen gibt es gelegentlich Besuchs- und Programmpunkte, die nur zu Fuß oder mit sicherer physischer Mobilität zu erreichen sind. Solltest du in deiner Mobilität eingeschränkt sein, melde dich bitte bei uns, sodass wir gemeinsam eine Lösung finden können.





© Copyright 2026 Alsharq. All rights reserved.

Source URL: <https://www.alsharq-reise.de/de/tour/palaestina-wanderreise-04-2025>